

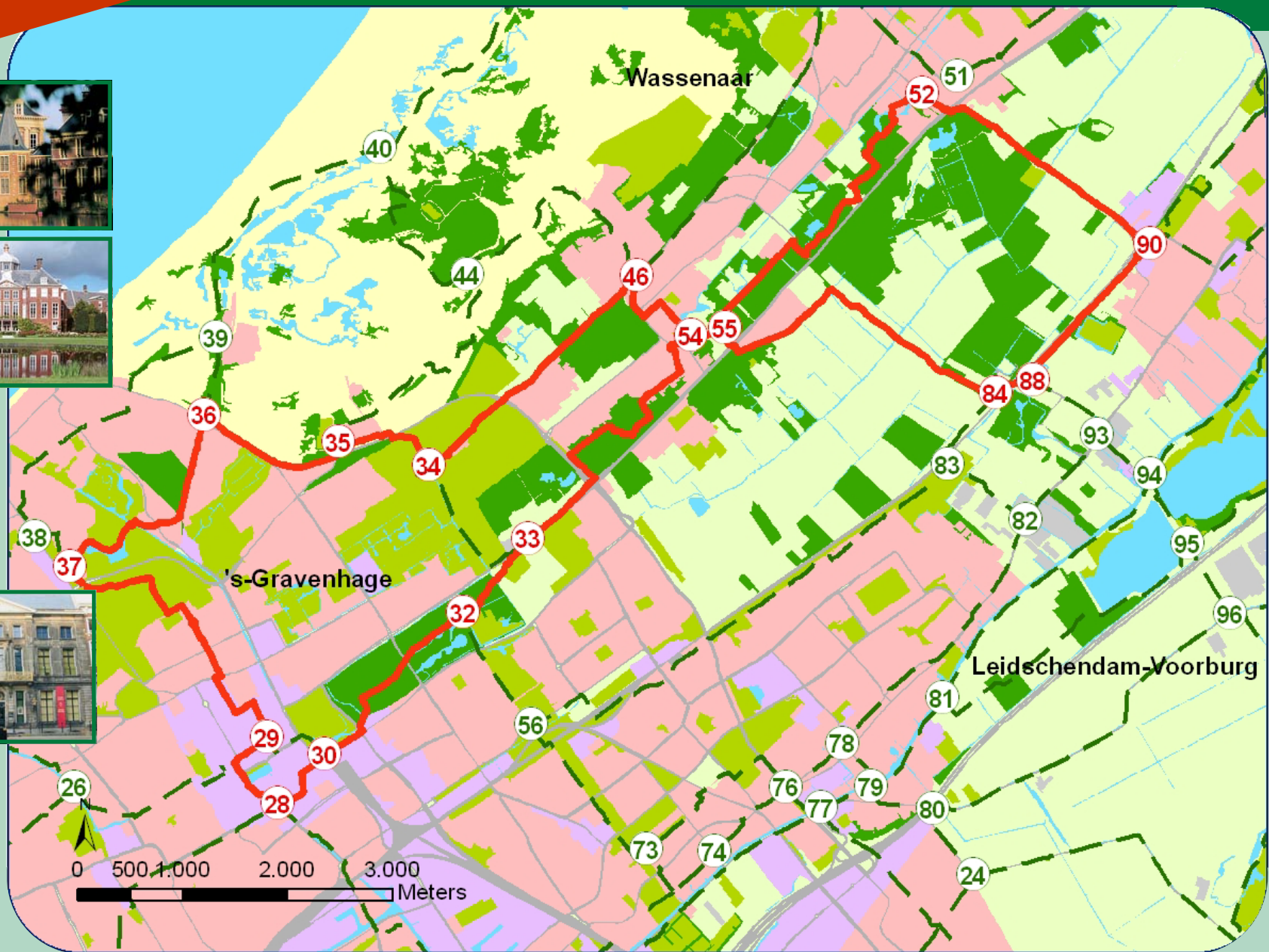


U fietst via de Knooppunten:
 30, 32, 33, 54, 55, 52, 90, 88, 84, 55, 54,
 46, 34, 35, 36, 37, 29, 28, 30

Koninklijke route

- Knooppunt
- Koninklijke route
- Overige knooppunt
- Overige verbindingen tussen knooppunten

Lengte Koninklijke route ± 33 km



Het fietsroutenetwerk, hoe werkt het?

- U bepaalt zelf uw route en het aantal kilometers dat u wilt fietsen. Vrijheid en flexibiliteit staan voorop!
- Op de kaart ziet u een aantal nummers; dit zijn de zogenaamde 'knooppunten'.
- Op elk knooppunt kunt u een keuze maken in welke richting u uw fietsroute wenst te vervolgen.

Veel fietsplezier!
 Er is meer te zien dan u denkt!

The cycle route network, how does it work?

- You determine your own route and your own distance. Freedom and flexibility are the keywords!
- You will notice several numbers on the map. These are the so-called reference points.
- Follow the numbered signposts from reference point to reference point in the direction of the arrows.
- You can choose the direction of the next leg of your journey at each reference point.

Enjoy your bike tour!
 There is more to see than you might think!

Heeft u suggesties of opmerkingen over de route, de bewegwijzering of de fietsroutekaart, dan kunt u deze vermelden op het formulier via www.fietseninhaaglanden.nl

Algemene informatie

Den Haag en het Koninklijk Huis zijn onlosmakelijk met elkaar verbonden. De streek rondom Den Haag en Wassenaar (dichtbij de kust en politieke hoofdstad) is eeuwenlang een geliefde regio geweest voor landgoederen en buitenhuizen. Deze fietsroute voert u langs paleizen, landgoederen en kastelen en laat u kennis maken met deze verrassende groene omgeving met een rijke historie.

Huis ten Bosch, bij knooppunt 32

Paleis Huis ten Bosch is in 1645 gebouwd als zomerresidentie voor stadhouder prins Frederik Hendrik en zijn vrouw prinses Amalia. Het paleis is, na ernstige beschadiging in de Tweede Wereldoorlog, volledig gerenoveerd. Sinds 1981 is Huis ten Bosch het woonpaleis van koningin Beatrix.

Landgoed de Paauw, bij knooppunt 52

Het oorspronkelijke huis op dit 16^e eeuwse landgoed is verschillende keren verbouwd en gemoderniseerd. Het huidige landhuis rust op de fundamenten van het voormalig paleis van prins Frederik der Nederlanden.

Koninklijke landgoederen De Horsten, ingang na knooppunt 52

In 1838 kocht prins Frederik, de tweede zoon van koning Willem I, de landgoederen Raaphorst en Ter Horst aan als jachtgebied; enkele jaren later voegde hij er Eikenhorst aan toe. In het aangrenzende landgoed de Paauw betrok hij een buitenhuis. De drie horsten (horst = lage zandrug) vormen een groot aaneengesloten groengebied aan de rand van Wassenaar en zijn sindsdien koninklijk bezit. Eikenhorst, waar prins Willem-Alexander en prinses Máxima wonen, is gesloten voor bezoekers, maar de rest is toegankelijk voor wandelaars. De fiets moet bij de ingang worden gestald.

Paleis Lange Voorhout, nabij knooppunt 29

Paleis Lange Voorhout gelegen aan één van de mooiste lanen van Den Haag is het voormalig paleis van koningin Emma. Sinds 2002 is het museum **Escher in Het Paleis** hier gevestigd. Hier kunt u vrijwel alle werken van de wereldberoemde graficus M.C. Escher bekijken en beleven.

Binnenhof, tussen knooppunt 29 en 28

U fietst langs de **Hofvijver** en ziet hier het torentje van de Premier. Achter de vijver schuilt het Binnenhof met daarin de **Ridderzaal**. Deze stamt uit de 13^e eeuw en maakte deel uit van het kasteel van de graven van Holland. Het gebouw heeft door de eeuwen heen veel functies gehad, zoals feestzaal en een locatie voor politieke bijeenkomsten. Nu spreekt koningin Beatrix hier ieder jaar de troonrede op de derde dinsdag van september. Op het Binnenhof staat ook het **Mauritshuis** dat in de 17^e eeuw is gebouwd als stadspaleis voor graaf Johan Maurits van Nassau-Siegen. Het herbergt nu één van de bekendste musea van Nederland, met meesterwerken van Hollandse schilders zoals Vermeer, Rembrandt en Steen.

Meer informatie

Bepaal zelf uw fietsroute en afstand. Vrijheid en flexibiliteit staan voorop. Op deze manier kunt u grenzeloos genieten op de fiets! Voor meer informatie over het fietsroutenetwerk, routes en toeristische informatie over de regio ga naar www.fietseninhaaglanden.nl.

Colofon

Copyright: Stadsgewest Haaglanden, 2010
Niets uit deze folder mag worden overgenomen, op welke wijze dan ook, zonder voorafgaande schriftelijke toestemming van de copyrighthouder.

Koninklijke route

